

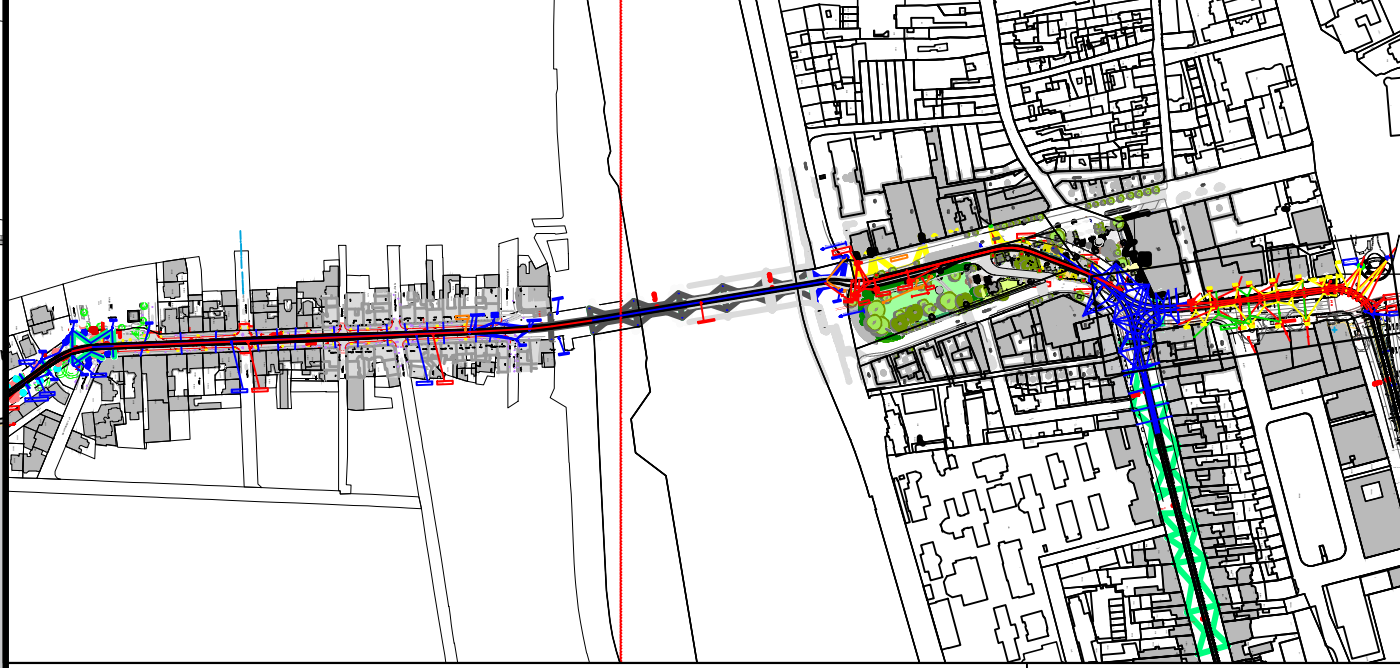
Legende - Symbole für Fahrleitung		
Maste	Tragwerke	Abfaltungen
○ Mast allgemein	○ Ausleger	← feste Abfaltung
⊥ Profilmast - HEB/HEM	⊥ Doppelausleger	↔ bewegl. Abfaltung
○ Sechskantmast	⊥ Zeigleisenausleger	↔ Federabfaltung
○ Achtkantmast	⊥ Tragverspannungen	↔ Tensorex
Farbliche Darstellung	⊥ Querverspannung	⊥ Anzahl der Drähte und Seile
Fahrleitung	⊥ Querfeld mit einem Richtseil	⊥ Schalter / Schutzvorrichtungen
Provisorium	⊥ Querfeld mit zwei Richtseilen	⊥ elektrische Verbindungen
Bestand	⊥ Beiseil	⊥ E-Verbinden für Drähte / Seile
Naubau	⊥ Seigleiter	⊥ Einspeiseschalter
Demontage	⊥ Kurvenauszug - einfach	⊥ Kuppelschalter
Beleuchtung	⊥ Kurvenauszug - doppelt	A1 Überspannungsableiter A1
Leuchte an Verspannung		A2 Überspannungsableiter A2
Leuchte an Mast		⊙ RL Rückleiter
		⊙ VE Wassererde

Fahrdraht: bis R1S 120mm² DIN EN 50149
Speiseleitung: 1*Cu 150mm² DIN 48201
Verspannungen: 50mm² DIN 48201

RW... Rückbau Wandanker
WA... neuer Wandanker
RM... Rückbau Mast
N... neuer Mast

Ausführungsplanung

Index	Datum	Änderung	Bearbeiter





Mannheim, den

68165 Mannheim
Möhlstraße 27
Tel. 0621/465-0

Anlage 4
Blätter: 1 Blatt: 1
Plan-Nr.: 001

Datum	Name

Ingenieurbüro Konrad Schemmel
Planung / Beratung / Statik / Baubewachung
Straubenhardt, den

Baumstraße 7 / 9
75334 Straubenhardt
Tel. 0176 42646912

Datum	Name
16.06.2025	K.Schemmel
16.06.2025	G.Gerlach
17.06.2025	V.Schemmel

Maßstab:
1:250

Größe: x.xx qm

Umbau der Fahrleitungsanlage
Mönchhofplatz bis Adenauerplatz in Heidelberg
Baubereich 1: Rohrbacher Straße
Adenauerplatz bis Bergheimer Straße
Planung

Ersatz für: Zustand: Ausgabe von: Ursprung: